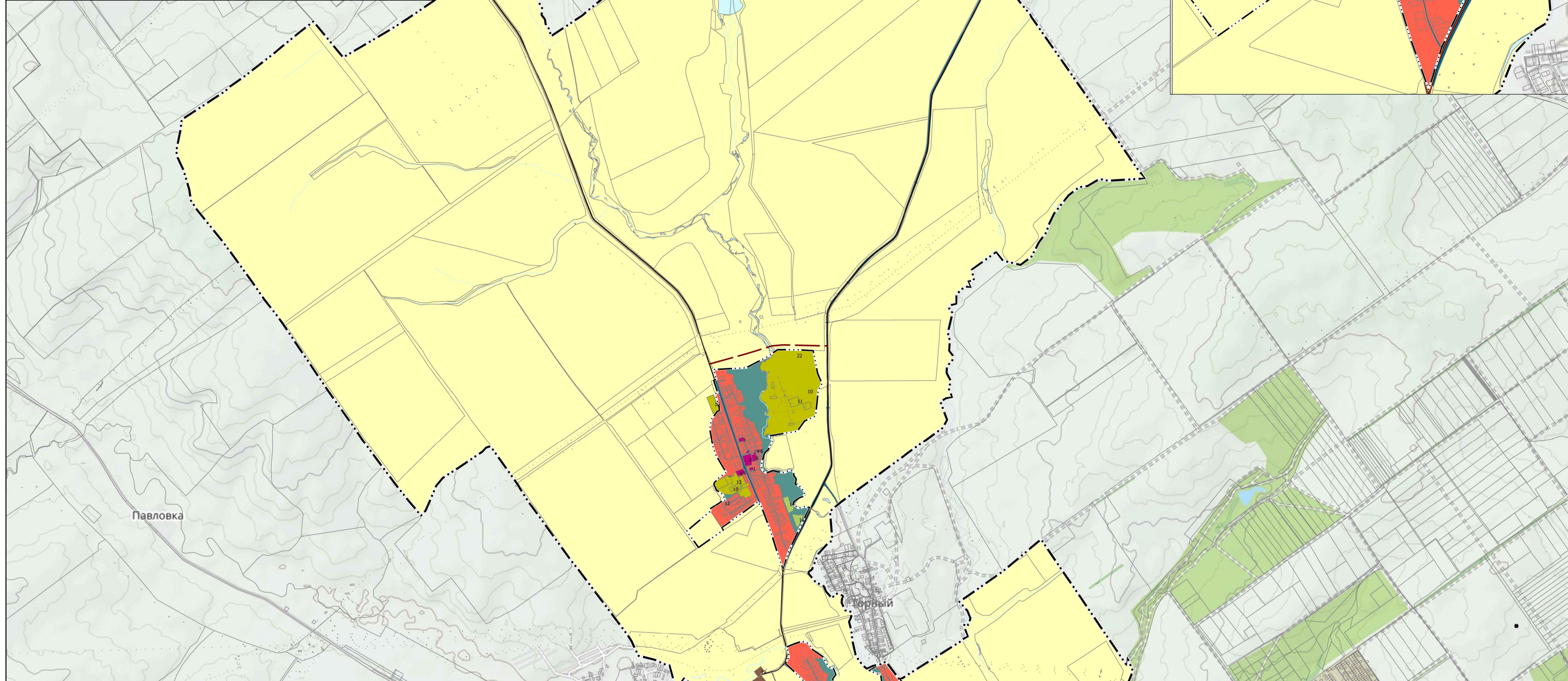
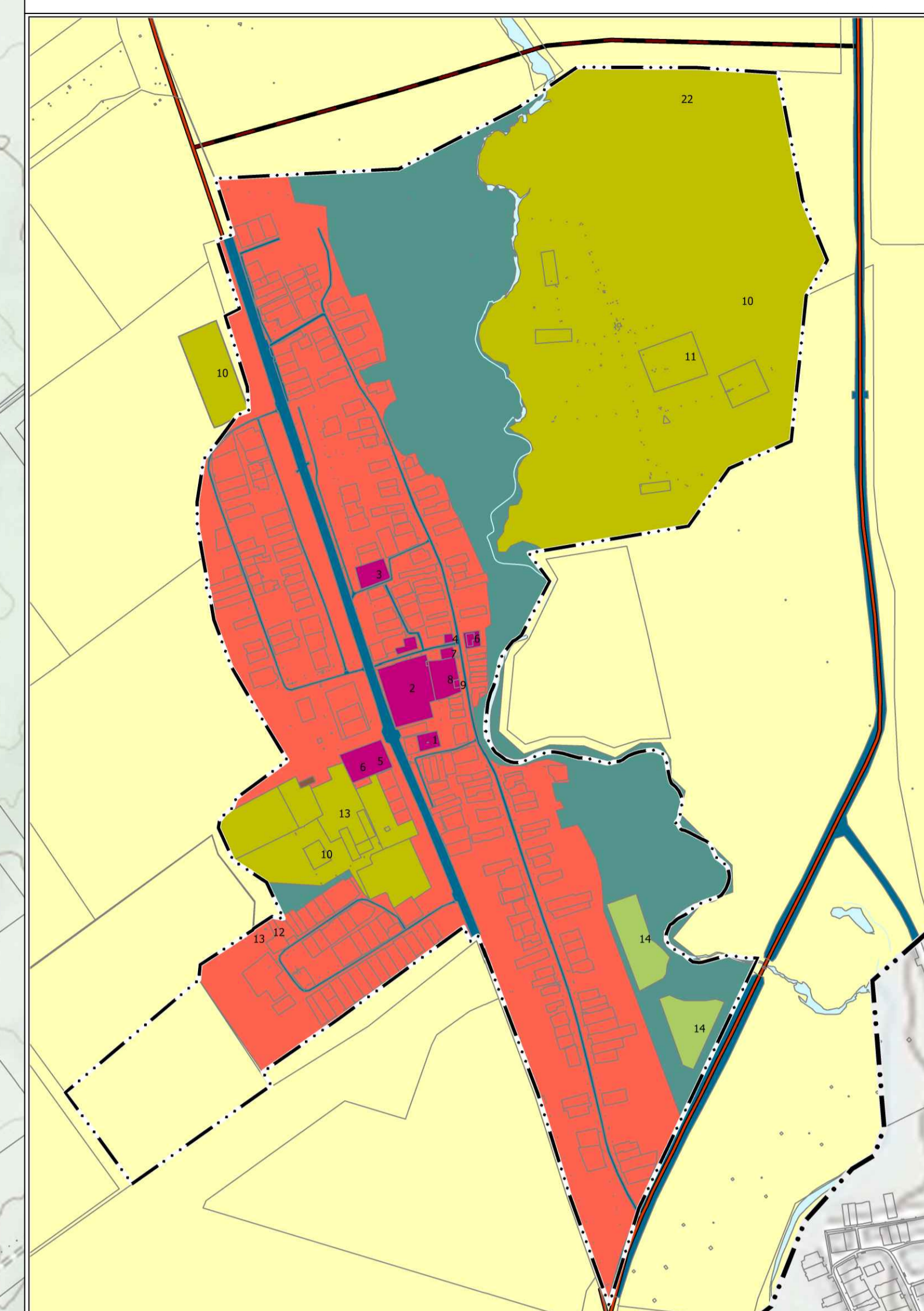


Внесение изменений в Генеральный план муниципального образования сельского поселения  
Сергиевский сельсовет Оренбургского района Оренбургской области

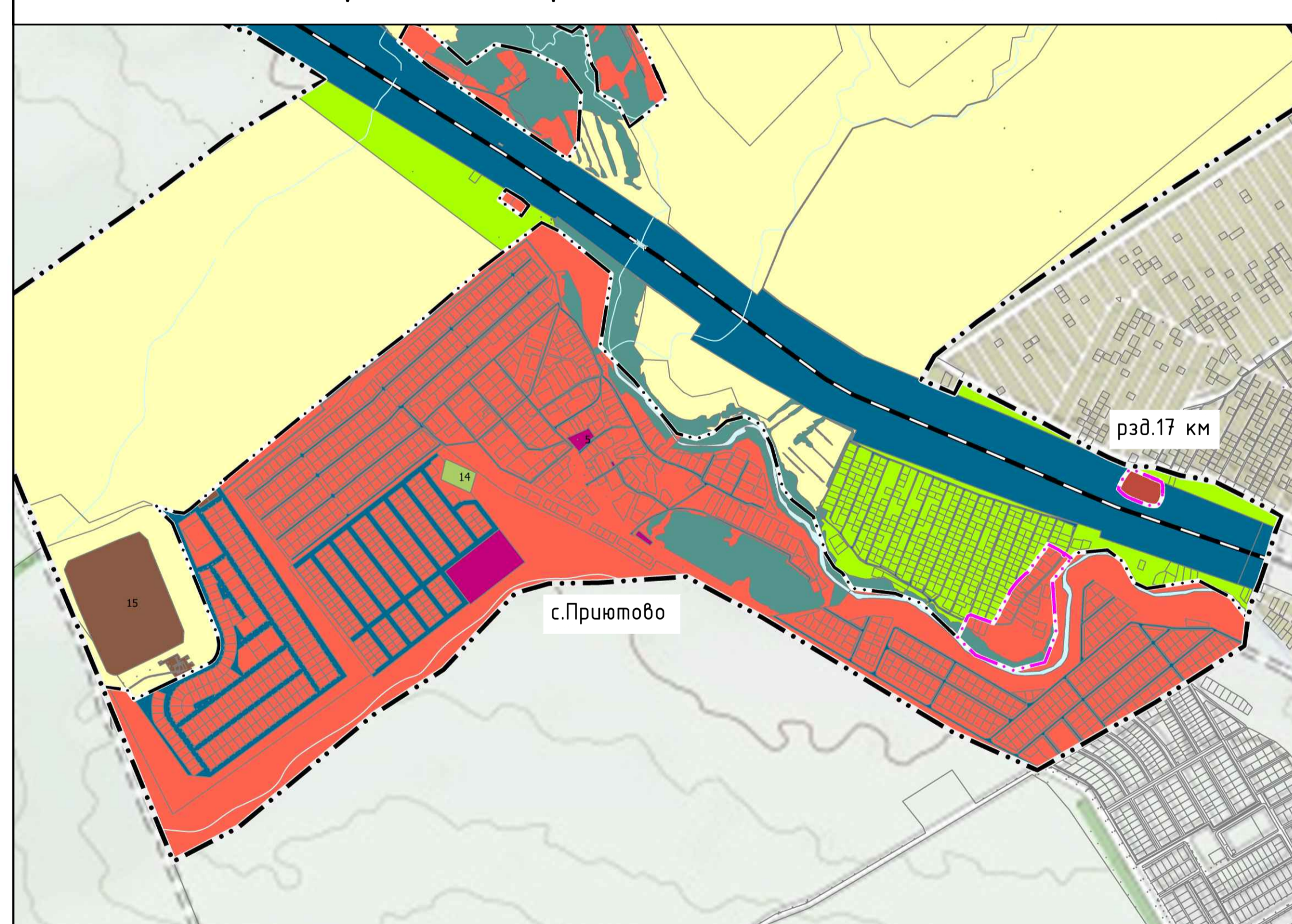
Основная часть  
Карта функциональных зон  
М 1:25 000

| УСЛОВНЫЕ ОБОЗНАЧЕНИЯ          |       |  |
|-------------------------------|-------|--|
| Сущ.                          | План. | Границы:   |
|                               |       | Граница МО Сергиевский сельсовет   |
|                               |       | Граница населенного пункта   |
| Поверхностные водные объекты: |       |  |
|                               |       | Водоток (река, ручей, канал, озеро, пруд, обводненный карьер, водохранилище)     |
| Функциональные зоны:          |       |  |
|                               |       | Жилые зоны   |
|                               |       | Зона смешанной и общественно-деловой застройки                                   |
|                               |       | Производственная зона  |
|                               |       | Производственные зоны сельскохозяйственных предприятий                           |
|                               |       | Зона рекреационного назначения   |
|                               |       | Зона сельскохозяйственного использования   |
|                               |       | Зона садоводческих, огороднических или дачных некоммерческих объединений граждан |
|                               |       | Зона транспортной инфраструктуры   |
|                               |       | Зона специального назначения   |
| Транспортная инфраструктура   |       |  |
|                               |       | Автомобильная дорога   |
|                               |       | Железнодорожный путь общего пользования  |

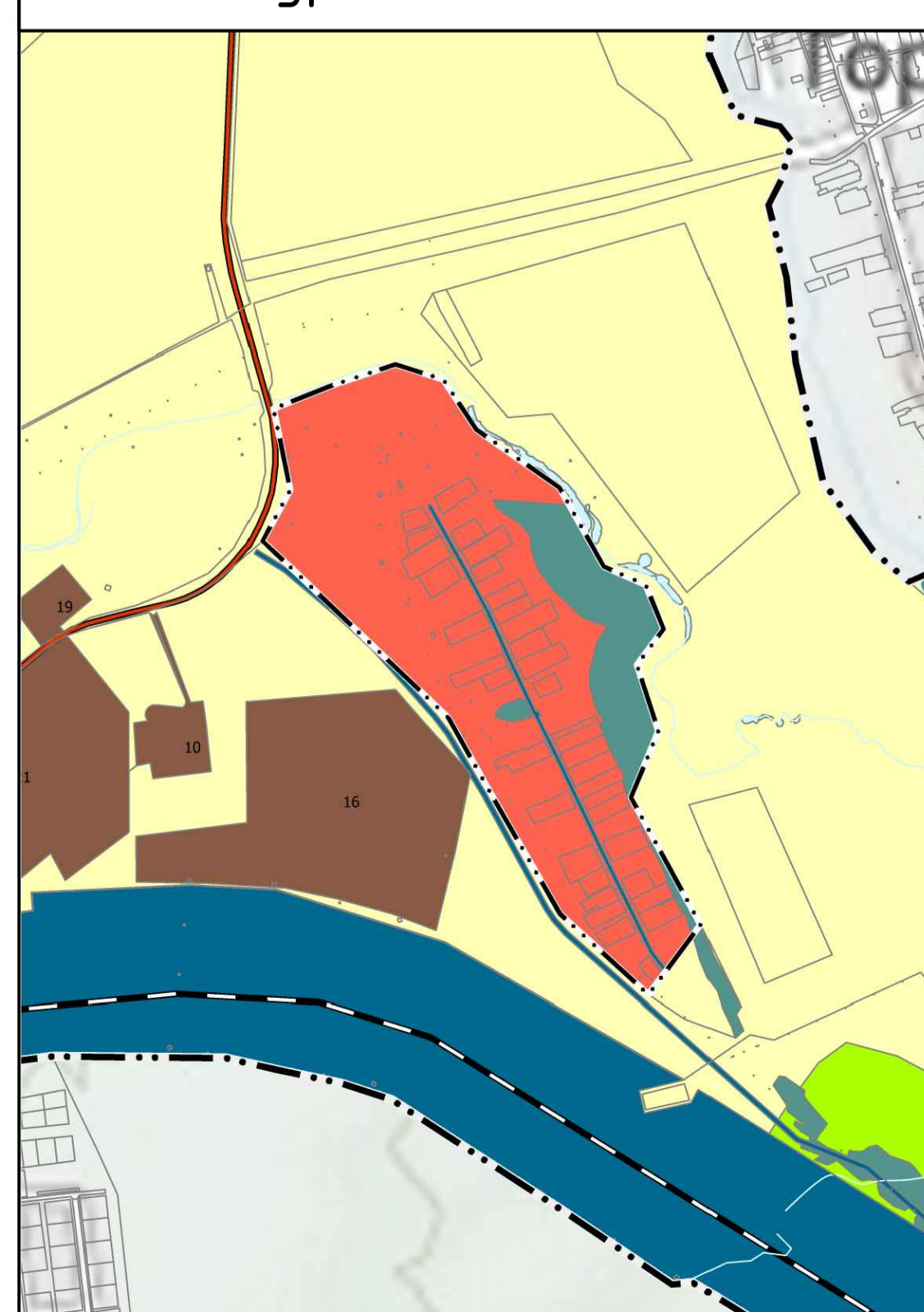
с.Сергиевка (М 1:10 000)



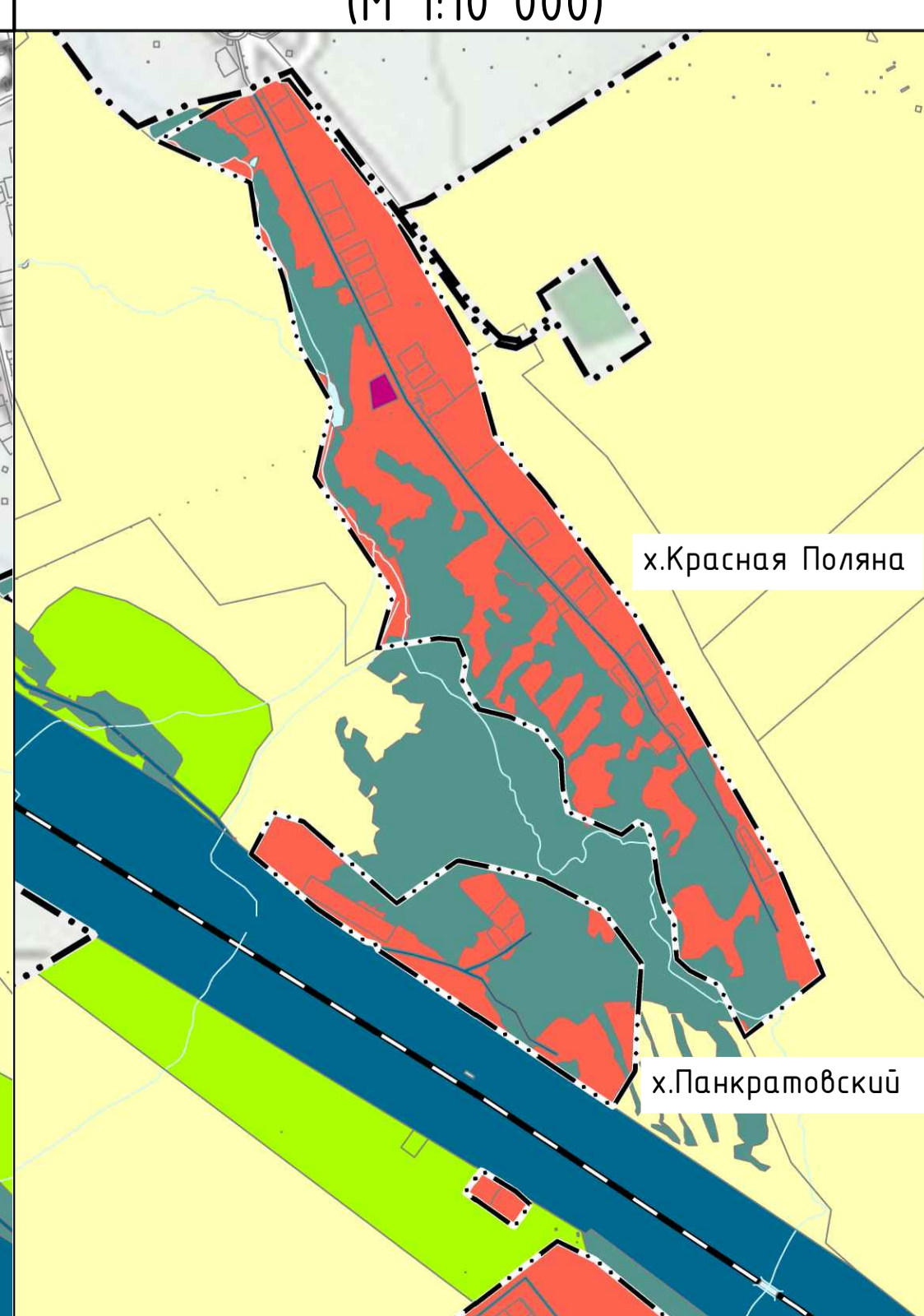
с.Приютово, рзд.17 км (М 1:15 000)



с.Мазуровка (М 1:10 000)



х.Красная Поляна, х.Панкратовский (М 1:10 000)



Объекты местного значения

|    |                     |    |                           |
|----|---------------------|----|---------------------------|
| 1  | Администрация       | 12 | Водонапорная башня        |
| 2  | Школа               | 13 | Скважина                  |
| 3  | Детский сад         | 14 | Кладбище                  |
| 4  | Магазин             | 15 | Накопительный пруд        |
| 5  | Спортивная площадка | 16 | Тепличное хозяйство       |
| 6  | Кафе                | 17 | Монтерский пункт          |
| 7  | ФАП                 | 18 | ГПП                       |
| 8  | Клуб                | 19 | Очистные сооружения (КОС) |
| 9  | Памятник            | 20 | ГО ЧС                     |
| 10 | Склад               | 21 | Завод РТО                 |
| 11 | Ферма КРС           | 22 | Полигон ТБО               |